



**portes ouvertes**  
le 16, 17 et 18 janvier

espace ouverture  
tél: 06 34 87 04 95



est 35 - n. 197 / janvier 2025

NE PAS JETER SUR LA VOIE PUBLIQUE

● 06 25 68 72 54 / [www.artiscom.fr](http://www.artiscom.fr)

artiscom





# lettre de l'éditeur

**artiscom**  
06 25 68 72 54 / www.artiscom.fr

magazine publicitaire mensuel gratuit dédié à la promotion des artisans et commerçants.

**SIREN :**  
490 177 813

**Siège social :**  
40 Cresiolan, 35550 Sixt-sur-Aff

**Directeur :** Frédéric Pirot  
**Infographie :** Sandra Turrado Vega  
**Logistique :** Véronique Pirot  
**Impression :** Imprimerie Poisneuf

**Dépôts commerçants :**  
distribué en Ile-et-Vilaine par le biais de plus de 600 commerçants dépositaires

**Boîtes aux lettres :**  
distribution dans 5000 boîtes aux lettres de maisons de lotissement ciblées pour leur potentiel de rénovation

**Tél. : 06 25 68 72 54**  
**www.artiscom.fr**



Chers lecteurs,

Le magazine Artiscom, dédié à la promotion des artisans du bâtiment, vous adresse ses meilleurs vœux pour une belle et merveilleuse année 2025 ! Que cette nouvelle année soit une véritable source de projets enthousiasmants, de succès éclatants et surtout de confort au quotidien. C'est le moment idéal pour prendre de belles résolutions : faites de votre maison un lieu où il fait bon vivre.

Vous rêvez d'améliorer votre confort thermique, de transformer votre cuisine ou salle de bains en espace moderne et fonctionnel, ou encore d'optimiser vos rangements ? Ces petits ou grands projets peuvent réellement changer votre vie grâce au savoir-faire et aux conseils avisés des artisans référencés dans Artiscom, tous experts passionnés et proches de chez vous.

Partagez Artiscom avec vos proches, vos voisins, et toutes les personnes qui n'ont pas encore eu la chance de découvrir nos artisans ! Recommander un bon professionnel, c'est en effet un acte généreux qui aide à améliorer le quotidien, à renforcer la sécurité et à offrir plus de sérénité à ceux qui vous entourent. Ensemble, faisons de 2025 une année pleine de beaux projets et de solidarité locale !

*Frédéric Pirot*



## portes ouvertes les 16, 17 et 18 janvier !

Bonne résolution pour 2025 : **ESPACE BOUVERTURE**, spécialiste en menuiserie, vous ouvre ses portes les 16, 17 et 18 janvier. Trois journées pour découvrir une salle d'exposition remplie de solutions sur mesure, en situation réelle d'utilisation, dédiées à l'amélioration de votre confort et à la réduction de vos factures d'énergie.

Tout propriétaire intéressé est le bienvenu chez **ESPACE OUVERTURE**, que vous ayez déjà un devis de l'entreprise ou non. Si vous possédez des photos de vos menuiseries actuelles, apportez-les ! Ce sera l'occasion idéale pour échanger, prendre rendez-vous et être parmi les premiers à bénéficier de la disponibilité des équipes pour concrétiser vos projets.



Conseillés par une équipe compétente, vous découvrirez les dernières innovations d'**ESPACE OUVERTURE**, ainsi qu'un simulateur de coût disponible également sur [www.espaceouverture.com](http://www.espaceouverture.com). Et si vous êtes propriétaire d'un bien en location, l'entreprise pourra vous conseiller sur la manière d'augmenter le loyer si celui-ci est classé F ou G.

**ESPACE OUVERTURE**

**TÉL. : 06 34 87 04 95**  
[www.espaceouverture.com](http://www.espaceouverture.com)

*15 Rue Giffard  
Domloup*





## Isosac, le meilleur de l'isolation !

La technique Isosac, proposée par **LA MAISON QUI RESPIRE**, révolutionne depuis quelques années l'isolation des toitures grâce à un procédé innovant consistant à insuffler sous les rampants un sac isolant muni d'un pare-vapeur contre le placo® et d'un pare-pluie sous les ardoises. Ce système présente l'avantage de garantir une isolation sans pont thermique, en respect du cahier des charges technique (DTU) et de la résistance thermique exigée par l'état qui est de R 6.10 équivalent à 255 mm.

Installée intégralement depuis l'extérieur, soit sans aucune gêne pour les occupants de la maison et par des hommes de l'art couvreurs-charpentiers qualifiés de **LA MAISON QUI RESPIRE**, le système Isosac utilise de la ouate de cellulose. Cet isolant fabriqué à partir de papier journal recyclé étant reconnu pour offrir un excellent déphasage thermique. Écologique et donc respectueuse de l'environnement, la ouate de cellulose contribue efficacement à la lutte contre le réchauffement climatique.

Le déphasage en isolation est le temps que met la chaleur pour traverser un matériau et atteindre l'intérieur d'un bâtiment. Comme nous l'explique **LA MAISON QUI RESPIRE**, un long déphasage, comme celui offert par la ouate de cellulose, ralentit cette transmission, assurant un confort thermique optimal. En été, il permet de retarder l'entrée de la chaleur pendant plusieurs heures (jusqu'à 10 à 12 heures), limitant ainsi les surchauffes. C'est un critère clé pour le confort de votre maison.

Une consultation technique offerte et entièrement réalisée par **LA MAISON QUI RESPIRE** reprenant l'intégralité des déperditions thermique de la maison, permettra d'identifier les zones à améliorer, de choisir les bonnes techniques d'isolation tout en priorisant les axes de travail. Concernant les aides fiscales, l'entreprise étant qualifiée RGE QUALIBAT, ses prestations sont donc susceptibles de vous donner accès au dispositif MaPrimeRénov, cela étant bien entendu fonction de la loi en vigueur.



**LA MAISON QUI RESPIRE**

TÉL. : 02 22 66 90 00

contact@maisonquirespire.com

*11 Rue de la Motte  
Vern sur Seiche*



Grâce à Isosac, vous limitez efficacement les pertes thermiques qui, selon l'Agence de la Transition Écologique (l'ADEME), peuvent représenter jusqu'à 25 % des déperditions d'une maison mal isolée. D'où l'intérêt d'agir en priorité au niveau de votre toiture si vous en avez assez de voir s'envoler la chaleur produite par votre système de chauffage. Sachez aussi que **LA MAISON QUI RESPIRE** peut isoler par l'intérieur, notamment dans le cadre d'une rénovation et de l'aménagement de vos combles.



# N'achetez plus votre électricité, **produisez-la !**

PRODUISEZ ÉCONOMISEZ CONSOMMEZ

**JUSQU'À**  
**60%**  
D'ÉCONOMIES SUR VOS FACTURES D'ÉLECTRICITÉ.  
+ vente du surplus\* + prime\*  
\*selon tarifs en vigueur



Avenir Eco, installateur photovoltaïque qualifié RGE depuis **2013**.



D'abord spécialisés dans les expertises photovoltaïques, nous réalisons depuis 2016 des études exhaustives basées sur votre profil de consommation et les contraintes de votre bâtiment.

Avenir Eco met son expérience à votre service pour vous aider à dimensionner et estimer la rentabilité de votre projet. Un conseil professionnel, bienveillant et technique pour les particuliers et PME.



Demandez une étude gratuite et personnalisée



## Étude complète réalisée par nos experts

Un de nos chargés d'étude se déplace chez vous gratuitement afin d'étudier votre consommation et vos besoins. Les démarches administratives sont réalisées par nos services.

## Autoconsommation et vente de surplus



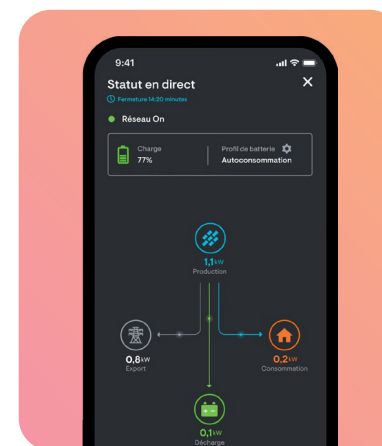
**Autoconsommation sans vente de surplus**  
Produire et consommer sa propre électricité.



**Autoconsommation avec vente de surplus**  
Consommer l'électricité produite et vendre l'excédent au réseau.



**Autoconsommation avec vente de surplus et stockage**  
Stocker l'énergie produite en journée pour une utilisation différée.



## Suivez votre production avec l'application **Enphase**

L'application Enphase vous fournit un suivi de la production de votre installation photovoltaïque en temps réel. Comparez les courbes de consommation et de production pour toujours plus d'économies !

## Aides et tarifs de vente de surplus

PUISSANCE	PRIMES	VENTE DU SURPLUS
De 0 à 3 kWc	220€ / kWc	12,69 c€ / kWh
De 3 à 9 kWc	160€ / kWc	12,69 c€ / kWh

\*Tarifs en vigueur jusqu'au 31/01/2025.

## 4 bonnes raisons de passer au solaire

- \* **Faire des économies**  
Consommez votre propre énergie illimitée et gratuite.
- \* **Gagnez en autonomie**  
Ne subissez plus l'augmentation du coût de l'énergie.
- \* **Respecter l'environnement**  
Une énergie 100% renouvelable et propre.
- \* **Valoriser son patrimoine**  
Un équipement écologique et moderne.

## Avenir Eco en quelques mots...

- ✓ Pas d'acompte à la signature du devis
- ✓ Pas de sous-traitance
- ✓ Chantiers locaux en Ille-et-Vilaine, en Bretagne
- ✓ +4500 clients depuis 2013
- ✓ 14 collaborateurs passionnés au service de votre projet

## Rencontrons-nous

Park Emeraude - 3 Route de Melesse,  
35520 LA MÉZIERE - Bâtiment D30  
09 86 10 04 56  
contact@avenireco.solar

[www.avenireco-photovoltaïque.fr](http://www.avenireco-photovoltaïque.fr)



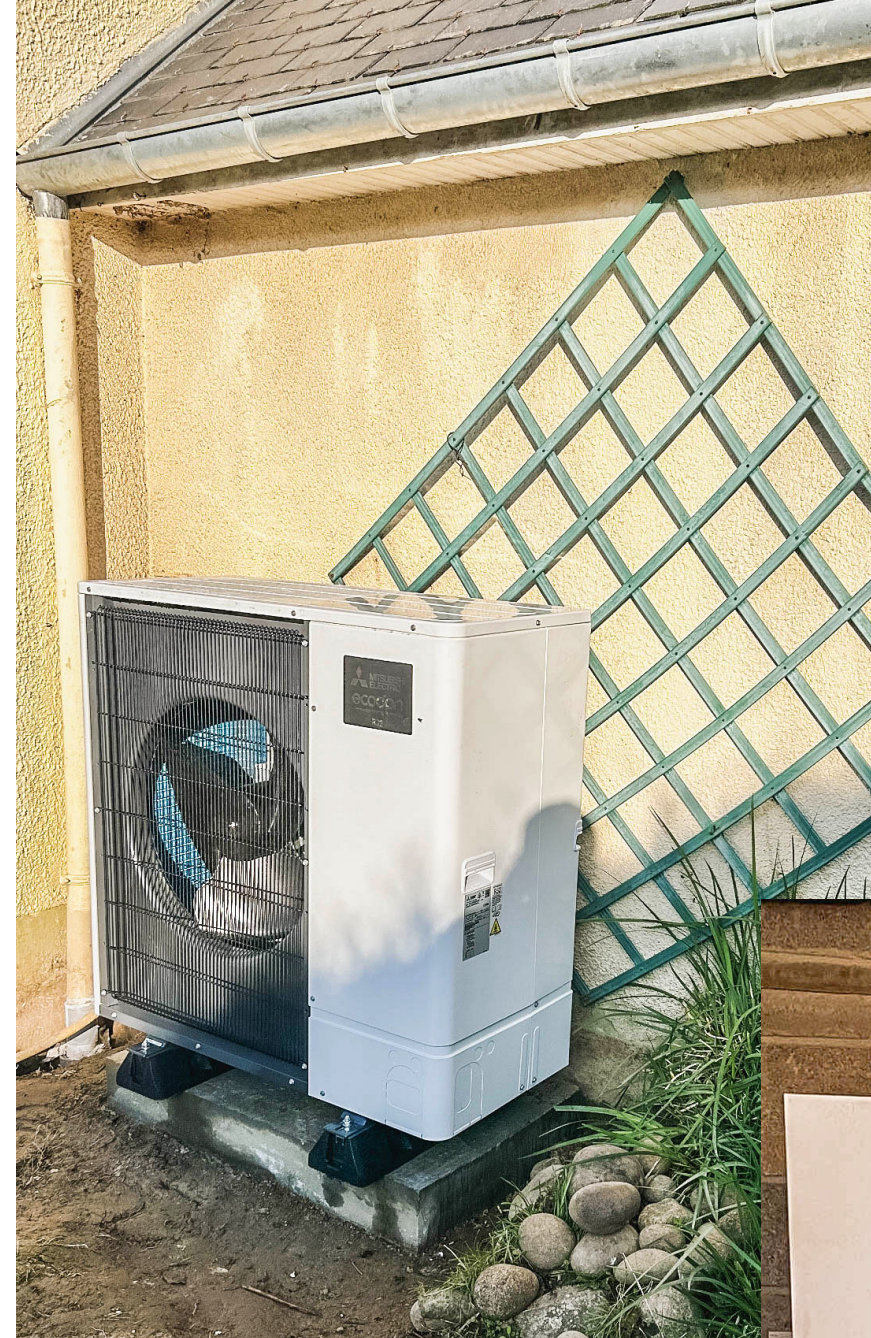
## en 2025, passez à la pompe à chaleur !

Parce que payer une énergie de plus en plus coûteuse n'a rien de valorisant, ni pour vous ni pour votre maison, **LED ÉNERGIES** vous propose de réaliser des économies significatives en vous équipant dès maintenant d'une pompe à chaleur air/eau, air/air ou géothermique. Pour cela et afin de donner un coup de pouce à votre projet, l'entreprise qualifiée RGE QUALIPAC vous fera, selon la législation en vigueur, profiter d'aides fiscales et vous fera aussi bénéficier d'un diagnostic thermique gratuit.

De type aérothermique ou géothermique, la pompe à chaleur assure à la fois le chauffage et la production d'eau chaude sanitaire de la maison en captant les calories gratuites respectivement présentes dans l'air ou dans le sol. Expérimentée de nombreuses installations, l'entreprise **LED ÉNERGIES** a sélectionné pour ses clients les modèles les plus fiables et performants en s'associant à de grandes marques telles que Viessmann, Daikin, Mitsubishi Electric, Eco Forest, Nexterm et Pacific Général.

Une mention spéciale pour les pompes à chaleur Mitsubishi Electric, reconnues comme les plus silencieuses du marché. Leur groupe extérieur se distingue par un design très élaboré, et leur simplicité d'utilisation, combinée à une technologie de pointe, fait que **LED ÉNERGIES** les recommande souvent. Dotées d'une grande fiabilité et de performances remarquables, elles sont aussi appréciées pour leur capacité à répondre aux exigences élevées en matière de confort thermique et d'efficacité énergétique.

Pour vos travaux et dans le but de garantir votre entière satisfaction, **LED ÉNERGIES** prend tout en charge : installation de l'unité extérieure et de l'unité intérieure, raccordement aux radiateurs ou au plancher chauffant, ainsi que l'adaptation au système existant. Une fois l'installation terminée, la mise en service et le contrôle des performances sont réalisés en présence des propriétaires qui trouveront alors toutes les explications souhaitées pour pouvoir utiliser leur pompe à chaleur de manière autonome.



**LED ÉNERGIES**

TÉL. : 07 68 98 93 05  
www.ledenergies.fr

*30 Avenue du Chêne Joli  
Noyal sur Vilaine*



En ce qui concerne le service après-vente, **LED ÉNERGIES** vous assure un dépannage rapide sur ses installations grâce à sa proximité géographique. Elle vous offre également une garantie de 5 ans, pièces et main-d'œuvre sur tous les modèles proposés sachant qu'une extension de garantie allant jusqu'à 7 ans est possible pour les pompes à chaleur de la marque Viessmann. En complément, un premier entretien d'une valeur de 200 € vous est offert ce qui prouve au combien l'entreprise a confiance dans son travail.







**MONTE-ESCALIERS ET ASCENSEURS**

TÉL. : 02 23 30 10 30



SIREN : 409 514 932

Plus de 25 ans d'expérience auprès des personnes à mobilité réduite pour cette entreprise familiale spécialisée dans la vente et l'installation de sièges monte-escaliers, élévateurs et ascenseurs privatifs sur mesure. Étude gratuite à votre domicile, initiation à l'utilisation et service après vente assuré grâce à une forte proximité locale. Show-room à votre disposition.

**LA MAISON DU MONTE ESCALIER**  
26 rue du Passavent – Vern sur Seiche  
www.la-maison-du-monte-escalier.fr



**CHAUFFAGE ET AIDES**

TÉL. : 02 23 50 14 81



SIREN : 522 253 541

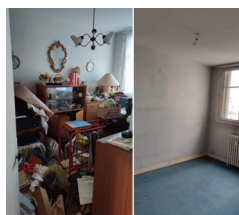
Poêles à bois / granulés, pompes à chaleur, chaudière à condensation et travaux d'isolation, profitez d'aides financières quelques soient vos revenus. En un seul rendez-vous, cette entreprise locale vous en donnera le montant. Avec à la clé, de fortes compétences techniques prouvées par plus de 800 particuliers, dont elle assure l'entretien des équipements de chauffage.

**BIO THERMIC**  
7 C Rue Richmond - St Aubin du Cormier  
info@ebcd.fr - www.biothermic-35.fr



**DÉBARRAS MAISON, GRENIER, CAVE**

TÉL. : 06 14 86 62 67



SIREN : 508 351 970

Cette entreprise expérimentée est spécialisée dans le débarras de maison suite à succession, acquisition ou déménagement avec des possibilités de rachat. Meubles, fauteuils, canapés, tables, vaisselles, miroirs, tapis, jouets, livres, outils, vyniles, etc. Et pour celles et ceux qui adorent chiner, rendez-vous sur place ou sur la page facebook.

**LES TRÉSORS DE MICHELINE**  
1 ter Les Closiaux - Bourg des Comptes  
Facebook : Les Trésors de Micheline



**RÉNOVATION DE FAÇADES**

TÉL. : 02 99 07 09 00



SIREN : 481 970 200

Entreprise spécialisée rénovation de façades (races rougeâtres et / ou noirâtres). Savoir-faire reconnu : Ravalement, peinture, enduit à la chaux, crépi tyrolien, enduit monocouche, rejointoiement pierre. Analyse de vos façades avant travaux pour une solution personnalisée. Possibilité de peinture de vos menuiseries, murets, etc.

**GROSSET RAVALEMENT**  
Pre Jan ( Boisgervilly ) - Montauban de Bretagne  
www.even-synergie.com



**RÉNOVATION - EXTENSION**

TÉL. : 06 11 34 21 85



SIREN : 504 439 746

Construction d'extension et rénovation de maison, pour cette entreprise expérimentée de plus de 20 années en maçonnerie et qui a su développer tous corps de métier. Une valeur sûre pour tout particulier en recherche de techniques fiables et durables. Étude de projet, avant-projet, mise en œuvre et coordination de qualité. Personnalisation assurée !

**LEPAGE**  
7 Rue Gustave Eiffel - Retiers  
Bureau : 06 63 17 59 95 - www.lepage.pro



**AMÉNAGEMENTS INTÉRIEURS**

TÉL. : 02 99 42 18 39



SIREN : 452 198 641

Artisan spécialisé en travaux d'aménagements intérieurs : Verrière, salle de bains, chambre parentale, cuisine, porte à galandage, rangements, etc. Vous apprécierez sa capacité d'écoute et sa volonté à faire entrer un maximum de confort dans votre projet qu'il prendra en charge de A à Z. Vue 3d, devis juste et en respect de votre budget.

**L'ARTISAN DE LA MAISON**  
5 Rue God Lande - Pont-Réan  
www.lartisandelamaison.fr



**RÉNOVATION DE FAÇADES**

TÉL. : 02 99 23 68 94



SIREN : 534 618 095

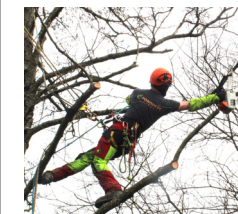
Diagnostic gratuit de vos façades pour cette entreprise crédible par des centaines de façades rénovées. Une expérience qui lui a permis de sélectionner des produits efficaces et de mettre en place un procédé bien rôdé : Lavage basse pression, traitement anti-cryptogamique, fongicide, algicide et bactéricide puis ravalement peinture. Certification amiante.

**LABEL FRANCE TOITURES**  
La Montgervalaise 2 - La Mézière  
www.label-france-toitures.com



**ÉLAGAGE - DÉBROUSSAILLAGE**

TÉL. : 07 89 96 06 42



SIREN : 852 641 208

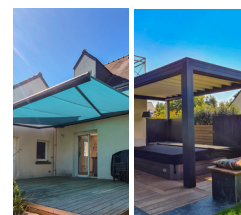
Taille éclaircie, taille douce, réduction, mise en forme ou abattage, cette entreprise est également à votre service pour la taille de vos haies et fruitiers ainsi que pour toutes opérations de fauchage, débroussaillage, déboisement, rognage et dessouchage des souches. Possibilité de broyage et de mise en bûches sur place. Certaines de ces prestations étant éligibles au crédit d'impôt.

**FOROUEST ÉLAGAGE**  
1 Bis ch. Les Ponts Poiriers – Vern sur Seiche  
www.forouest-elagage.fr



**STORES BANNES - PERGOLAS**

TÉL. : 02 99 37 68 24



SIREN : 399 829 175

Depuis 1995, cette société artisanale et familiale est une référence en installation de stores bannes de terrasses, pergolas bioclimatiques et stores intérieurs. Vous apprécierez les solutions techniques et esthétiques adaptées à votre projet grâce à une large gamme de produits sélectionnés auprès de fournisseurs reconnus. Très forte expérience, grande réactivité et tenue des délais.

**STORES 35**  
10 Parc d'Activités du Hédé - Domloup  
www.stores35.fr



**AMÉNAGEMENT PAYSAGER**

TÉL. : 06 15 36 45 46



SIREN : 520 035 882

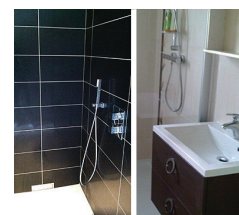
Création et aménagement paysager pour cet artisan de qualité, disposant de cette formidable capacité à rendre un jardin unique, par son esthétisme et son côté fonctionnel. Homme de confiance, très engagé dans la profession : Gazon, massif, plantation, retenue de terre et aussi muret, plage de piscine, clôture, brise vue, portail, éclairage ...

**FOUCH'ART PAYSAGE**  
Melesse - Déplacements et devis gratuits  
www.fouchard-paysage.com



**TRAVAUX DE SALLES DE BAINS**

TÉL. : 06 40 96 35 58



SIREN : 524 774 726

Création ou de rénovation de votre salle de bains, cet artisan spécialisé saura prendre en charge votre projet de A à Z grâce à ses compétences : Plomberie, sanitaire, chauffage, carrelage, faïence. Douche à l'italienne, simple ou double vasque, mobilier, baignoire, solution mobilité réduite, espaces de rangements, etc. Devis gratuits et décennale.

**JC PLOMBERIE**  
13 Rue des Nénuphars - Bourgbarré  
jc-plomberie@gmail.com



**SPÉCIALISTE PHOTOVOLTAÏQUE**

TÉL. : 09 86 10 04 56



SIREN : 797 622 214

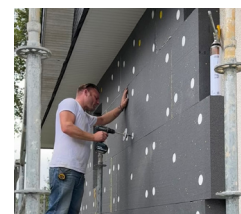
Spécialisée en expertise photovoltaïque, « Avenir Eco » installe des systèmes d'autoconsommation qui, à partir de l'énergie solaire, vous permettront d'alimenter ballon d'eau chaude, éclairage, radiateurs, réfrigérateur, téléviseur, VMC, etc. Investissement modéré sur 5 ans avec des équipements garantis 20 ans et une présence locale !

**AVENIR ECO**  
Parc Emeraude Bât D30 - La Mézière  
www.avenir-eco-photovoltaïque.fr



**ISOLATION DE FAÇADES**

TÉL. : 07 86 95 28 79



SIREN : 829 015 189

Spécialisé en Isolation Thermique par l'Extérieur, cet artisan élargi ces compétences, grâce à sa certification CERTIBAT en offre globale énergétique, pour mieux s'adapter aux nouvelles exigences de « Ma Prime Rénov' ». Fort de son expérience, ISO HABITAT 35 prend en charge l'intégralité de votre projet de la conception à la réalisation.

**ISO HABITAT 35**  
Le Patis Blandel - Pacé  
www.isohabitat35.fr



**AMÉNAGEMENT PLACO®**

TÉL. : 06 73 07 46 45



SIREN : 805 151 537

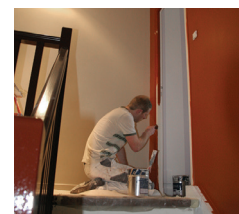
Avec ou sans isolation, cet artisan excelle dans l'aménagement placo®. Combles, garage, sous-sol, vous pouvez compter sur lui pour optimiser au mieux vos m². Ses compétences en pose de verrière, remplacement de menuiseries, création de faux-plafonds, etc, vous assure interlocuteur unique et un projet clé en main. Créatif, travailleur et sympa !

**MD MENUISERIE**  
10 Rue du Coteau - Brie  
www.md-menuiserie.com



**PEINTURE ET DÉCORATION**

TÉL. : 06 61 93 11 19



SIREN : 509 410 429

La décoration personnalisée, intérieure et extérieure de votre habitat, c'est une passion pour cette entreprise : Peinture, enduits décoratifs, papier-peint, revêtement de sol, décors numériques, pose de plafonds tendus, absorption acoustique, ravalement de façades, etc. Sens de l'écoute, qualité de produits et mise en œuvre très professionnelle.

**SARL NIEL PEINTURE**  
ZA de la Morandière - Saint Jean sur Vilaine  
www.esnault-niel-st-jean-vilaine.fr



**SOLS - MURS - TERRASES**

TÉL. : 02 99 62 36 45



SIREN : 389 766 858

A la pointe de l'innovation, cet artisan propose des solutions de revêtements sols et murs, durables et esthétiques. Chapes fluides, Carrelage, Faïence, béton ciré, sols souples, Applicateur résine moquette de marbre « Résin' Architecte », Terrasse dalles sur plot de niveau aux seuils de vos menuiseries, Plage de piscine.

**JOUAULT SOLS & MURS**  
Show-room - ZA La Goulgatière - Châteaubourg  
www.carrelage-jouault.fr





**POMPE A CHALEUR ET CHAUFFE EAU**

TÉL. : 02 30 96 18 99



SIREN : 910136795

Installateur qualifié de pompes à chaleur, climatiseurs réversibles et ballons thermodynamiques, cette entreprise vous propose des solutions de chauffage, de production d'eau chaude et de rafraîchissement de l'air moderne et économiques à l'usage. Prise en charge de votre projet de A à Z avec accompagnement dans les démarches d'aides fiscales. 10 ans d'expérience.

**NOVALIA**  
1 Rue François Rabelais – Vern sur Seiche  
www.novalia.bzh



**RENOVATION & ENTRETIEN**

TÉL. : 02 22 66 90 00



SIREN : 892 714 841

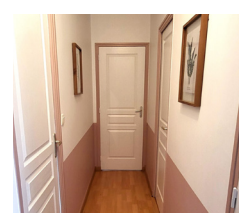
Artisan spécialisé en entretien et nettoyage extérieur : toiture, façade, muret, terrasse. Travail réalisé en respect de vos végétaux par démontage / ravalement avec prise en charge des éventuelles réparations (fissures, ardoises cassées, etc). Comptez aussi sur l'assèchement de murs, ventilation et traitement de l'air, pose d'isolation biosourcée. Devis gratuits.

**LA MAISON QUI RESPIRE**  
11 rue de la Motte - Vern sur Seiche  
contact@maisonquirespire.com



**PEINTURE – DÉCO – RAVALEMENT**

TÉL. : 06 80 08 07 97



SIREN : 898 320 031

Cet artisan, spécialisé en travaux de peinture et de revêtement de sol, vous propose ses services en décoration intérieure et extérieure. Il prend également en charge le ravalement de façades ainsi que la rénovation des ouvrages bois et métalliques. Peintures professionnelles HQE (Caparol, Seigneurie, Guittet) et revêtements de sols et murs (linoléum, PVC, moquette, papier peint).

**QUEDILLAC**  
2 rue du Bois de Soevres - Vern sur Seiche  
www.quedillac-peinture.com



**AMÉNAGEMENT DE VÉHICULES**

TÉL. : 02 99 53 11 98



SIREN : 533 333 761

Agencements toutes marques de fourgons et utilitaires : Bois, métal, stratification. Transformation de véhicules de tourisme de 5 en 2 (attestation UTAC) . Equipements amovibles (rampes, galeries de toit...) ; de sécurité (gyrophares, alarmes...) ; de navigation (kit mains libres...). Installations électriques certifiées APAVE. Devis gratuits.

**PLUSIEURS K**  
11 Rue des Veyettes - Rennes  
www.plusieursk.com



**ISOLATION EXTÉRIEURE / COMBLES**

TÉL. : 02 99 07 09 00



SIREN : 820 202 885

Solutions techniques adaptées aux endroits à isoler : Soufflage mécanisé de laine minérale dans vos combles, panneaux d'isolants sous rampants, dalles isolantes pour plafond de sous-sol, isolation thermique par l'extérieur de vos façades, etc. Regard expérimenté tous corps de métier pour cet artisan spécialisé en isolation et aménagement Placo®

**ISO'THEX**  
Pre Jan (Boisgervilly) - Montauban de Bretagne  
www.even-synergie.com



**PLOMBIER CHAUFFAGISTE**

TÉL. : 06 23 64 10 41



SIREN : 754 097 004

Chauffage, énergie renouvelables, sanitaires, plomberie, voici un artisan réputé pour ses bons conseils. Calme et attentif, il saura vous proposer une solution adaptée à votre besoin : chaudière, poêle à bois ; pompe à chaleur en géothermie, travaux de salle de bains avec possibilité d'adaptations (P.M.R). Qualigaz - Qualibois - Qualipac - Qualibat - Handibat

**STÉPHANE HARDY**  
Vern sur Seiche  
hardythermie@gmail.com - www.hardythermie.fr



**FENÊTRES - PORTES - PERGOLA**

TÉL. : 02 99 77 10 99



SIREN : 788 241 545

Entreprise spécialisée depuis 1944 en vente et pose de menuiseries : Fenêtres alu, PVC, mixte, bois, porte d'entrée et de garage, portail alu et PVC, volets roulants, pergolas, stores extérieurs et intérieurs, domotique. Conseils en show-room en situation réelle d'utilisation ou à votre domicile avec remise de catalogues. Devis gratuits et avantages fiscaux. Sérieux et qualité.

**www.alubertron.com**  
7 Rue de Rennes - Betton  
Rue de Vitré - La Guerche de Bretagne



**POMPE À CHALEUR**

TÉL. : 02 99 66 19 06



SIREN : 441 388 873

Pompe à chaleur aérothermie ou géothermie, chaudière gaz ou électrique, chauffe-eau thermodynamique, VMC, la réputation de cette entreprise repose sur la robustesse et la simplicité de fonctionnement. Retrait de vos anciens équipements, raccordements tuyauterie, pose, réglage et mise en service. Travail très sérieux et prise en charge de A à Z !

**AOE - NICOLAS PERRO**  
Zone de la Forge - Betton  
contact@aoc35.com - www.aoc35.com



**ADAPTATION SALLE DE BAINS**

TÉL. : 02 30 96 40 13



SIREN : 851 807 529

Artisan spécialisé dans l'adaptation de salles de bains pour seniors et personnes à mobilité réduite. Remplacement de baignoire par douche sécurisée, siège, barre d'appui, etc. Également tous types d'aménagements pour faciliter les accès extérieurs / intérieurs : monte escalier, rampe, plateforme élévatrice, etc. Accompagnement aux aides financières, projet de A à Z.

**ERGO LOGIS**  
Interventions sur tout le 35!  
contact@ergo-logis.fr



**PORTE - FENÊTRE - PERGOLA**

TÉL. : 06 34 87 04 95



SIREN : 803 378 892

Entreprise de référence, spécialisée en pose de menuiseries : Portes d'entrées et garage, fenêtres, volets, coulissants, portails, garde-corps, stores, pergolas bioclimatiques, etc. Bois, PVC, alu, mixte, produits issus de fabricants reconnus : Kline, Janneau, MC France et Gypass. Solutions domotiques DELTA DORE, Soliso EUROPE, aménagement / isolation Placo®, pose de verrière.

**ESPACE OUVERTURE**  
15 Rue Giffard - Domloup  
www.espaceouverture.com



**POSE DE POMPES A CHÂLEUR**

TÉL. : 02 23 07 21 45



SIREN : 889 318 101

Entreprise de qualité qui saura vous conseiller sur le système de chauffage le mieux adapté à l'état d'isolation actuel de votre maison. Pompe à chaleur air / eau et air/air, chaudière, ballon thermodynamique et ventilation. Équipements de marques reconnues pour leur fiabilité - Installation réalisée par des techniciens de l'entreprise, formés et diplômés. Devis et étude thermique gratuite.

**ISONERGI**  
La Chapelle des Fougeretz - St Armel  
www.isonergi.fr - 06 72 88 01 66



**ALLÉES - TERRASSES - CLÔTURES**

TÉL. : 02 99 49 53 91



SIREN : 509 412 383

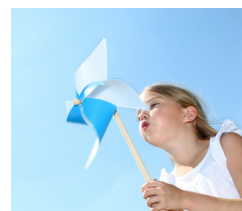
Carports, clôtures, portails, pergolas, allées, cours, terrasses, cette enseigne spécialisée dispose de tout le savoir-faire technique pour un aménagement extérieur esthétique et fonctionnel. Gestion des pentes, drainage, anti-dérapant, résistance aux chocs, circulation importante. Aspect traditionnel ou moderne, choix de coloris variés, intégration de motifs et prestation clés en main !

**ENT ROTA / ENT CHERDEL**  
Monchouan - Errelles  
Vidéos sur www.daniel-moquet.com



**VMC SIMPLE - DOUBLE FLUX**

TÉL. : 02 99 46 12 59



SIREN : 534679238

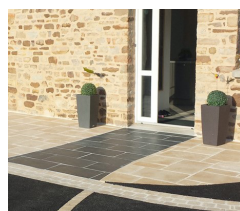
Soyons attentifs à notre VMC ! Parce qu'hygiène, santé, sécurité sont ses priorités, cette entreprise réalise pour nous des entretiens, diagnostics et installations de ventilation : VMC simple et double flux, VPH... Elle intervient dans le neuf comme dans l'ancien et grâce à son label RGE elle nous fait bénéficier des aides à la rénovation énergétique.

**LES COMPAGNONS DU VENT**  
1 Rue Lépine - Noyal-sur-Vilaine  
agence35@lescompagnonsduvent.bzh



**ENROBÉ - DALLAGES - COURS**

TÉL. : 02 99 39 51 02



SIREN : 811 446 889

Artisan spécialisé en aménagements d'allées, cours, entrée de garage et terrasse. Enrobé de bitume à chaud, béton décoratif, pavages, dallages, clôtures et petites maçonneries. Applicateur exclusif Résineo®, revêtement minéral drainant fabriqué en France alliant esthétique et robustesse. Solutions carrossables. Professionnalisme et qualité de finition !

**PERON AMÉNAGEMENT MINÉRAL**  
ZA Couverte - Vieux-Vy sur Couesnon  
www.aménagement-mineral.fr



**ISOLATION DE L'HABITAT**

TÉL. : 06 47 46 78 21



SIREN : 794 621 599

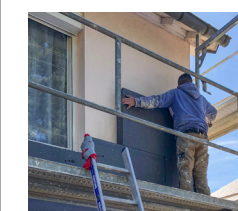
Excellent artisan disposant du savoir-faire pour répondre à vos besoins de rénovation, isolation et aménagement. Isolation de combles par soufflage, remplacement de laine de verre, aménagements Placo®, pose de bardage (bois, PVC, ardoises) avec ou sans isolation (ITE). Rénovation de toiture par nettoyage / démontage / application par résine hydrofuge.

**ARC RENOV'**  
ZAC des Grands Sillons - Corps Nuds  
www.arc-renov.fr - arc-renov@orange.fr



**ISOLATION PAR L'EXTÉRIEUR**

TÉL. : 06 12 87 08 10



SIRET : 828 816 058

Artisan spécialisé en Isolation Thermique par l'Extérieur. Isolation par mousse (mousse phénolique, polystyrène expansé blanc ou graphité), finition bardage ou enduit (gratté, RPE). Ravalement enduit et peinture de façades. Nettoyage, traitement toiture, imperméabilisation par résine hydrofuge. Déplacement et devis gratuits sur tout le 35.

**IMR BATIMENT**  
8 Rue des Artisans - Noyal Chatillon sur Seiche  
imrbatiment@hotmail.com







**ISOLATION PAR L'EXTERIEUR**

TÉL. : 02 23 07 21 45



SIREN : 889 318 101

**ISONERGI**  
La Chapelle des Fougeretz - St Armel  
www.isonergi.fr - 06 72 88 01 66



**SPÉCIALISTE POMPE À CHALEUR**

TÉL. : 07 68 98 93 05



SIREN : 979 387 305

**LED Energies**  
30 Avenue du Chêne Joli - Noyal sur Vilaine  
www.ledenergies.fr



**VOTRE SPÉCIALISTE VÉRANDAS**

TÉL. : 02 99 00 66 39



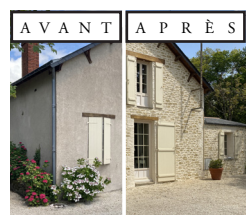
SIREN : 507 991 008

**VÉRANDA RÉNOVAL**  
17 Rue de la Croix Rouge - Vern sur Seiche  
xavier.b@veranda35.fr - www.renovation-veranda.com



**ENDUIT ASPECT PIERRE**

TÉL. : 06 19 57 00 59



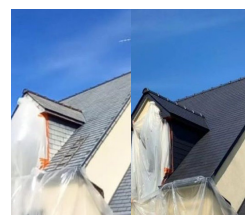
SIREN : 835 161 779

**STONART**  
La Chapelle aux Filtzméens - Intervention sur tout le 35  
contact@stonart.fr - www.stonart.fr



**NETTOYAGE TOITURES ET FAÇADES**

TÉL. : 06 50 04 35 09



SIREN : 839029212

**PRÉSERVATION DU PATRIMOINE 35**  
21 rue du Osenais - Cesson-Sévigné  
Instagram : preservationdupatrimoine35



**FENÊTRE - PORTE - VOLET**

TÉL. : 06 75 83 40 22



SIREN : 339 899 171

**M.D.F. STÉPHANE MARTIN**  
Laillé  
info@mdfermetures.com / www.mdfermetures.com



**PEINTURE ET DÉCORATION**

TÉL. : 02 99 07 09 00



SIREN : 503 139 925

**IFFENDIC PEINTURE**  
Pre Jan (Boisgervilly) - Montauban de Bretagne  
www.even-synergie.com



**POSE DE MONTE-ESCALIERS**

TÉL. : 02 99 13 35 55



SIREN : 792 411 142

**SESAME AUTOMATISME**  
4 rue de la Perrière - Melesse  
secretariat@sesamauto.fr - www.sesamauto.fr



**ÉQUIPEMENTS :**

- Four 58x33 cm peu utilisé - Prix : 30 € - Tél. : 06 14 22 77 08
- Micro-onde grill Blue Bell - 700 watts - 45x35 et 26 cm de hauteur - Prix : 30 € - Tél. : 06 84 56 05 54
- Télévision 50 cm - Marque AYA - Prix : 50 € - Tél. : 06 95 24 39 44
- Deux hachoirs à viande et entonnoir pour faire de la saucisse - Prix : 90 € - Tél. : 02 99 62 50 66
- Plancha - Prix : 50 € - Tél. : 02 21 86 98 96
- 2 portes intérieures 18 carreaux 204x73 - Tél. : 06 99 58 50 09
- Fourneau à bois et charbon de marque Rosière avec ses tuyaux - Prix : 100 € - Tél. : 06 49 01 25 59
- Radiateur électrique rayonnant 1500 watts - Marque Atlantic Tatou - Prix : 10 € - Tél. : 06 99 58 50 09
- Distillateur de moût de pomme Dame Jeanne de 8 litres - Prix : 120 € - Tél. : 06 79 41 91 51
- Machine à bois 6 opérations Kitty 310 - Visible à Chartres de Bretagne - Tél. : 06 82 63 18 71
- Machine à coudre surjeteuse piq sur table bâtie acier - Prix : 130 € - Tél. : 06 82 63 18 71
- Petit coffre-fort en acier encastré ou à sceller - Une clé - 26x20x15 cm - Noir - Prix : 100 € - Tél. : 06 61 87 42 90
- Machine à laver pour pièces détachées - Prix : 50 € - Tél. : 06 29 81 36 94
- Insert Godin Prixmatic 2 - 186 kg et 16,8 kW - Prix : 2000 € - Tél. : 02 99 06 48 08
- Nettoyeur haute pression 120 bars Black & Decker - Prix : 70 € - Tél. : 06 84 56 05 54
- Matériel militaire - Pelles, pioches, scies, caisses munitions vides - Prix : 170 € - Tél. : 06 61 87 42 90
- Échelle 2x13 barreaux - Tél. : 07 89 86 49 07
- Râteau feuille ronde - Tél. : 07 89 86 49 07
- Pelle ronde - Tél. : 07 89 86 49 07 Bêche, pioche, merlin 2,5 kg - Tél. : 07 89 86 49 07
- Règle de 3 aluminium, croc normal, croc petit - Tél. : 07 89 86 49 07
- Petite serre métal verte - H : 1m05 x l : 0m60 x L : 0m75 - Tél. : 07 89 86 49 07
- Escabeau 7 marches - Tél. : 07 89 86 49 07
- Bain de soleil double - Tél. : 07 89 86 49 07
- Grand bac plastique - Tél. : 07 89 86 49 07

■ Scie à onglet SM 550 - Manuelle - Prix : 50 € - Tél. : 06 61 87 42 90

■ Rampe 2 m - Donne masse de tracteur en béton - Prix : 100 € - Tél. : 06 31 18 00 52

■ Trois pelles rondes et une pioche - Prix : 50 € - Tél. : 07 81 14 66 45

■ Deux radiateurs acier 1230 watts et 680 watts neufs - Prix : 90 € - Tél. : 06 20 74 08 88

■ Deux sèches-serviettes eau chaude 750 watts chacun - Prix : 90 € - Tél. : 06 20 74 08 88

■ Armature aluminium de pergola 4 m x 3 m - Gardenia - Prix : 250 € - Tél. : 06 04 44 30 38

■ Deux radiateurs Saunier Duval 1000 watts - Prix : 5 € - Tél. : 06 60 45 30 60

■ Poteaux avec chapeaux - Aluminium - 1m50 - Prix : 80 € - Tél. : 06 40 94 45 41

■ Taille-haie Gardenna - Prix : 80 € - Tél. : 02 99 07 13 74

■ Vario (moteur neuf peu servi) - Tél. : 02 99 07 13 74

■ Niveau laser rotatif - 360° horizontal et vertical - Prix : 50 € - Tél. : 06 30 79 02 32

■ Cabine tracteur Antèm - Tél. : 06 76 51 87 82

**MATÉRIAUX :**

■ Toiture démontée - Tél. : 06 04 44 03 38

■ Écran sous toiture R 2 160 G/m<sup>2</sup> - Rouleaux de 50 m de hauteur - 1m50 soit 150 m<sup>2</sup> - Prix : 100 € - Tél. : 02 99 60 34 64

■ Donne pierres à prendre sur place - un semoir à betterave un rang - Tél. : 07 48 14 67 77

■ Lavabo et colonne en céramique - blanc - avec le robinet - longueur 60 x largeur 47 - Prix : 20 € - Tél. : 06 28 06 71 36

■ Câbles électriques - 5 G - 1,5 mm - 100 mètres - Prix : 60 € - Tél. : 06 30 79 02 32

■ 6 panneaux Sandwick 240 x 120 x 10 - Tél. : 06 76 51 87 82

■ 70 briques de type léopard et neuves ainsi que des anciennes et de la plâtrerie - Prix : 0,5 € - Tél. : 06 82 63 18 71

**MEUBLES :**

■ Canapé 3 places et méridienne coffre - 2 tabourets intérieurs gris - Prix : 200 € - Tél. : 07 81 28 54 00

■ Lustre trois globes avec ampoules - Prix : 50 € - Tél. : 06 41 57 91 56

■ Lustre 5 branches en bois teinté chêne - Diamètre 55 cm - Ampoules dessous cuivre - Prix : 15€ - Tél. : 06 84 56 05 54

**MOTS CROISÉS**

	1	2	3	4	5	6	7	8	9
I									
II									
III							■		
IV					■				
V									
VI		■			■		■		
VII								■	
VIII			■						
IX									

**HORIZONTALEMENT**

- I. Un livre de chevet qu'on emporte aussi en voyage.
- II. Plutôt hostile.
- III. Appui pour le cavalier. Devant le roi.
- IV. Ancienne Perse. Bagnole.
- V. Ville du centre de l'Angleterre.
- VI. Pronom réfléchi. Pouffé.
- VII. Se révélera (s').
- VIII. Dieu solaire. Vieille charrue.
- IX. À bras ou à moteur, elles circulent toujours sur la bonne voie.

**VERTICALEMENT**

- 1. Chenu mais pas encore fichu.
- 2. Repaire. Département numéro 83.
- 3. Déversoir.
- 4. Ferai du carpaccio.
- 5. Sous la crouste. Légumineuse.
- 6. Réduirai en miettes.
- 7. Démonstratif. Vieux do. Département numéro 1.
- 8. Province irlandaise. Ile de France.
- 9. Retenus.

HORIZONTALLEMENT : 1. VAVANECUM, 2. INAMICALE, 3. ETRIER, 4. MEMORISES, 5. MIE, 6. ERS, 7. CESTER, 8. VIL, 9. AVERRA, 10. RA, 11. AVRA, 12. AUTO, 13. LEI, 14. VAVANECUM, 15. INAMICALE, 16. ETRIER, 17. SM, 18. IVAN, 19. DAN, 20. AUTO, 21. LEI, 22. VAVANECUM, 23. INAMICALE, 24. ETRIER, 25. MIE, 26. ERS, 27. CESTER, 28. VIL, 29. AVERRA, 30. RA, 31. AVRA, 32. AUTO, 33. LEI, 34. VAVANECUM, 35. INAMICALE, 36. ETRIER, 37. MIE, 38. ERS, 39. CESTER, 40. VIL, 41. AVERRA, 42. RA, 43. AVRA, 44. AUTO, 45. LEI, 46. VAVANECUM, 47. INAMICALE, 48. ETRIER, 49. MIE, 50. ERS, 51. CESTER, 52. VIL, 53. AVERRA, 54. RA, 55. AVRA, 56. AUTO, 57. LEI, 58. VAVANECUM, 59. INAMICALE, 60. ETRIER, 61. MIE, 62. ERS, 63. CESTER, 64. VIL, 65. AVERRA, 66. RA, 67. AVRA, 68. AUTO, 69. LEI, 70. VAVANECUM, 71. INAMICALE, 72. ETRIER, 73. MIE, 74. ERS, 75. CESTER, 76. VIL, 77. AVERRA, 78. RA, 79. AVRA, 80. AUTO, 81. LEI, 82. VAVANECUM, 83. INAMICALE, 84. ETRIER, 85. MIE, 86. ERS, 87. CESTER, 88. VIL, 89. AVERRA, 90. RA, 91. AVRA, 92. AUTO, 93. LEI, 94. VAVANECUM, 95. INAMICALE, 96. ETRIER, 97. MIE, 98. ERS, 99. CESTER, 100. VIL, 101. AVERRA, 102. RA, 103. AVRA, 104. AUTO, 105. LEI, 106. VAVANECUM, 107. INAMICALE, 108. ETRIER, 109. MIE, 110. ERS, 111. CESTER, 112. VIL, 113. AVERRA, 114. RA, 115. AVRA, 116. AUTO, 117. LEI, 118. VAVANECUM, 119. INAMICALE, 120. ETRIER, 121. MIE, 122. ERS, 123. CESTER, 124. VIL, 125. AVERRA, 126. RA, 127. AVRA, 128. AUTO, 129. LEI, 130. VAVANECUM, 131. INAMICALE, 132. ETRIER, 133. MIE, 134. ERS, 135. CESTER, 136. VIL, 137. AVERRA, 138. RA, 139. AVRA, 140. AUTO, 141. LEI, 142. VAVANECUM, 143. INAMICALE, 144. ETRIER, 145. MIE, 146. ERS, 147. CESTER, 148. VIL, 149. AVERRA, 150. RA, 151. AVRA, 152. AUTO, 153. LEI, 154. VAVANECUM, 155. INAMICALE, 156. ETRIER, 157. MIE, 158. ERS, 159. CESTER, 160. VIL, 161. AVERRA, 162. RA, 163. AVRA, 164. AUTO, 165. LEI, 166. VAVANECUM, 167. INAMICALE, 168. ETRIER, 169. MIE, 170. ERS, 171. CESTER, 172. VIL, 173. AVERRA, 174. RA, 175. AVRA, 176. AUTO, 177. LEI, 178. VAVANECUM, 179. INAMICALE, 180. ETRIER, 181. MIE, 182. ERS, 183. CESTER, 184. VIL, 185. AVERRA, 186. RA, 187. AVRA, 188. AUTO, 189. LEI, 190. VAVANECUM, 191. INAMICALE, 192. ETRIER, 193. MIE, 194. ERS, 195. CESTER, 196. VIL, 197. AVERRA, 198. RA, 199. AVRA, 200. AUTO, 201. LEI, 202. VAVANECUM, 203. INAMICALE, 204. ETRIER, 205. MIE, 206. ERS, 207. CESTER, 208. VIL, 209. AVERRA, 210. RA, 211. AVRA, 212. AUTO, 213. LEI, 214. VAVANECUM, 215. INAMICALE, 216. ETRIER, 217. MIE, 218. ERS, 219. CESTER, 220. VIL, 221. AVERRA, 222. RA, 223. AVRA, 224. AUTO, 225. LEI, 226. VAVANECUM, 227. INAMICALE, 228. ETRIER, 229. MIE, 230. ERS, 231. CESTER, 232. VIL, 233. AVERRA, 234. RA, 235. AVRA, 236. AUTO, 237. LEI, 238. VAVANECUM, 239. INAMICALE, 240. ETRIER, 241. MIE, 242. ERS, 243. CESTER, 244. VIL, 245. AVERRA, 246. RA, 247. AVRA, 248. AUTO, 249. LEI, 250. VAVANECUM, 251. INAMICALE, 252. ETRIER, 253. MIE, 254. ERS, 255. CESTER, 256. VIL, 257. AVERRA, 258. RA, 259. AVRA, 260. AUTO, 261. LEI, 262. VAVANECUM, 263. INAMICALE, 264. ETRIER, 265. MIE, 266. ERS, 267. CESTER, 268. VIL, 269. AVERRA, 270. RA, 271. AVRA, 272. AUTO, 273. LEI, 274. VAVANECUM, 275. INAMICALE, 276. ETRIER, 277. MIE, 278. ERS, 279. CESTER, 280. VIL, 281. AVERRA, 282. RA, 283. AVRA, 284. AUTO, 285. LEI, 286. VAVANECUM, 287. INAMICALE, 288. ETRIER, 289. MIE, 290. ERS, 291. CESTER, 292. VIL, 293. AVERRA, 294. RA, 295. AVRA, 296. AUTO, 297. LEI, 298. VAVANECUM, 299. INAMICALE, 300. ETRIER, 301. MIE, 302. ERS, 303. CESTER, 304. VIL, 305. AVERRA, 306. RA, 307. AVRA, 308. AUTO, 309. LEI, 310. VAVANECUM, 311. INAMICALE, 312. ETRIER, 313. MIE, 314. ERS, 315. CESTER, 316. VIL, 317. AVERRA, 318. RA, 319. AVRA, 320. AUTO, 321. LEI, 322. VAVANECUM, 323. INAMICALE, 324. ETRIER, 325. MIE, 326. ERS, 327. CESTER, 328. VIL, 329. AVERRA, 330. RA, 331. AVRA, 332. AUTO, 333. LEI, 334. VAVANECUM, 335. INAMICALE, 336. ETRIER, 337. MIE, 338. ERS, 339. CESTER, 340. VIL, 341. AVERRA, 342. RA, 343. AVRA, 344. AUTO, 345. LEI, 346. VAVANECUM, 347. INAMICALE, 348. ETRIER, 349. MIE, 350. ERS, 351. CESTER, 352. VIL, 353. AVERRA, 354. RA, 355. AVRA, 356. AUTO, 357. LEI, 358. VAVANECUM, 359. INAMICALE, 360. ETRIER, 361. MIE, 362. ERS, 363. CESTER, 364. VIL, 365. AVERRA, 366. RA, 367. AVRA, 368. AUTO, 369. LEI, 370. VAVANECUM, 371. INAMICALE, 372. ETRIER, 373. MIE, 374. ERS, 375. CESTER, 376. VIL, 377. AVERRA, 378. RA, 379. AVRA, 380. AUTO, 381. LEI, 382. VAVANECUM, 383. INAMICALE, 384. ETRIER, 385. MIE, 386. ERS, 387. CESTER, 388. VIL, 389. AVERRA, 390. RA, 391. AVRA, 392. AUTO, 393. LEI, 394. VAVANECUM, 395. INAMICALE, 396. ETRIER, 397. MIE, 398. ERS, 399. CESTER, 400. VIL, 401. AVERRA, 402. RA, 403. AVRA, 404. AUTO, 405. LEI, 406. VAVANECUM, 407. INAMICALE, 408. ETRIER, 409. MIE, 410. ERS, 411. CESTER, 412. VIL, 413. AVERRA, 414. RA, 415. AVRA, 416. AUTO, 417. LEI, 418. VAVANECUM, 419. INAMICALE, 420. ETRIER, 421. MIE, 422. ERS, 423. CESTER, 424. VIL, 425. AVERRA, 426. RA, 427. AVRA, 428. AUTO, 429. LEI, 430. VAVANECUM, 431. INAMICALE, 432. ETRIER, 433. MIE, 434. ERS, 435. CESTER, 436. VIL, 437. AVERRA, 438. RA, 439. AVRA, 440. AUTO, 441. LEI, 442. VAVANECUM, 443. INAMICALE, 444. ETRIER, 445. MIE, 446. ERS, 447. CESTER, 448. VIL, 449. AVERRA, 450. RA, 451. AVRA, 452. AUTO, 453. LEI, 454. VAVANECUM, 455. INAMICALE, 456. ETRIER, 457. MIE, 458. ERS, 459. CESTER, 460. VIL, 461. AVERRA, 462. RA, 463. AVRA, 464. AUTO, 465. LEI, 466. VAVANECUM, 467. INAMICALE, 468. ETRIER, 469. MIE, 470. ERS, 471. CESTER, 472. VIL, 473. AVERRA, 474. RA, 475. AVRA, 476. AUTO, 477. LEI, 478. VAVANECUM, 479. INAMICALE, 480. ETRIER, 481. MIE, 482. ERS, 483. CESTER, 484. VIL, 485. AVERRA, 486. RA, 487. AVRA, 488. AUTO, 489. LEI, 490. VAVANECUM, 491. INAMICALE, 492. ETRIER, 493. MIE, 494. ERS, 495. CESTER, 496. VIL, 497. AVERRA, 498. RA, 499. AVRA, 500. AUTO, 501. LEI, 502. VAVANECUM, 503. INAMICALE, 504. ETRIER, 505. MIE, 506. ERS, 507. CESTER, 508. VIL, 509. AVERRA, 510. RA, 511. AVRA, 512. AUTO, 513. LEI, 514. VAVANECUM, 515. INAMICALE, 516. ETRIER, 517. MIE, 518. ERS, 519. CESTER, 520. VIL, 521. AVERRA, 522. RA, 523. AVRA, 524. AUTO, 525. LEI, 526. VAVANECUM, 527. INAMICALE, 528. ETRIER, 529. MIE, 530. ERS, 531. CESTER, 532. VIL, 533. AVERRA, 534. RA, 535. AVRA, 536. AUTO, 537. LEI, 538. VAVANECUM, 539. INAMICALE, 540. ETRIER, 541. MIE, 542. ERS, 543. CESTER, 544. VIL, 545. AVERRA, 546. RA, 547. AVRA, 548. AUTO, 549. LEI, 550. VAVANECUM, 551. INAMICALE, 552. ETRIER, 553. MIE, 554. ERS, 555. CESTER, 556. VIL, 557. AVERRA, 558. RA, 559. AVRA, 560. AUTO, 561. LEI, 562. VAVANECUM, 563. INAMICALE, 564. ETRIER, 565. MIE, 566. ERS, 567. CESTER, 568. VIL, 569. AVERRA, 570. RA, 571. AVRA, 572. AUTO, 573. LEI, 574. VAVANECUM, 575. INAMICALE, 576. ETRIER, 577. MIE, 578. ERS, 579. CESTER, 580. VIL, 581. AVERRA, 582. RA, 583. AVRA, 584. AUTO, 585. LEI, 586. VAVANECUM, 587. INAMICALE, 588. ETRIER, 589. MIE, 590. ERS, 591. CESTER, 592. VIL, 593. AVERRA, 594. RA, 595. AVRA, 596. AUTO, 597. LEI, 598. VAVANECUM, 599. INAMICALE, 600. ETRIER, 601. MIE, 602. ERS, 603. CESTER, 604. VIL, 605. AVERRA, 606. RA, 607. AVRA, 608. AUTO, 609. LEI, 610. VAVANECUM, 611. INAMICALE, 612. ETRIER, 613. MIE, 614. ERS, 615. CESTER, 616. VIL, 617. AVERRA, 618. RA, 619. AVRA, 620. AUTO, 621. LEI, 622. VAVANECUM, 623. INAMICALE, 624. ETRIER, 625. MIE, 626. ERS, 627. CESTER, 628. VIL, 629. AVERRA, 630. RA, 631. AVRA, 632. AUTO, 633. LEI, 634. VAVANECUM, 635. INAMICALE, 636. ETRIER, 637. MIE, 638. ERS, 639. CESTER, 640. VIL, 641. AVERRA, 642. RA, 643. AVRA, 644. AUTO, 645. LEI, 646. VAVANECUM, 647. INAMICALE, 648. ETRIER, 649. MIE,



**COLORIAGE**



**MOTS MELÉS**



www.fortismots.com

AIGU  
ATTENDRE  
BAZAR  
BIBERON  
BRETZEL  
DEBITER  
ESPION  
EVIDENT

FRIME  
FROUSSARD  
FRUITS  
GRILLE  
INEDIT  
MACAQUE  
MORAL  
MORDRE

QUALITE  
RADAR  
RAPIDE  
RIGOLER  
SITUER  
TAMBOUR  
VISCERE  
ZAPPING

- Armoire lingère 2m10 de hauteur x 1m80 de largeur – Prix : 30 € – Tél. : 02 99 41 54 70
- Armoire en chêne 1m77x1m35 – 2 grands tiroirs – 1 miroir – 3 portes – Prix : 100 € – Tél. : 02 21 86 96 98
- Fauteuil en cuir roulant noir avec coussin – Prix : 100 € – Tél. : 02 21 86 98 96
- Table stratifiée mate 1m80x0m90 – Prix : 180 € – Tél. : 06 40 05 07 04
- Miroir de salle de bains – Diamètre 5 cm – Bordeaux – Porte serviette deux barres assorti – Prix : 15 € – Tél. : 06 84 56 05 54
- Lustre 5 lampes avec l'applique assortie – Prix : 30 € – Tél. : 06 10 50 47 17
- Miroir de salle de bains – Évier – Porte serviettes – Prix : 20 € – Tél. : 06 71 38 57 19
- Deux sommier à lattes et ressorts avec pieds – 190x90 – Prix : 150 € (valeur : 1000 €) – Tél. : 07 66 28 16 69
- 4 chaises coques en contre plaqué moulé vernis – Prix 48 € – Tel : 06 30 79 02 32
- Vends sommier à lattes – 140 X 190 – Prix : 200 € – Tel: 02 99 47 36 09
- Table de salon en bois – couleur marron – haut 45 long 70 large 40 – Prix : 30 € – Tel: 06 30 79 02 32
- Table de salon en bois – couleur marron – haut 45, long 70, large 40 – Prix : 30 € – Tél. : 06 28 20 71 66
- Armoire métallique 1m90 de hauteur x 1m20 de largeur – Ouverture centrale avec deux vantaux, 6 étagères – Prix : 70 € – Tél. : 06 80 62 88 73
- Roue de remorque 4 trous – Pneu neuf avec picotes Tubeless 5-00-10 – Prix : 80 € – Tél. : 06 61 87 42 90
- Lot de pièces Simca 1100 et Horizon – Deux portes ARC et D Ariane – Prix : 50 € l'unité – Tél. : 02 99 62 43 22
- 504 Peugeot – Pick-up – camionnette à plateau + carte grise de Juva 4 Renault de 1954 – Prix : à voir – Tél. : 07 48 14 67 77
- 4 jantes alu avec 4 pneus 205/65 R16 92 H Scenic – Tél. : 06 76 51 87 82

**VÉHICULES :**

**IMMOBILIER :**

- Recherche une maison avec un grand terrain entre Maure-de-Bretagne, Bain-de-Bretagne, Pipriac – Loyer 500/550 € – Tél. : 02 99 77 88 28
- Cherche une maison 1 ou 2 chambres avec terrain sur Maure-de-Bretagne et ses alentours – Prix : 450 – 550 € – Tél. : 02 99 77 80 38

06 25 68 72 54 / www.artiscom.fr

# artiscom

---

## JE RÉNOVE, *je vends l'ancien !*

**UNIQUEMENT:**  
ÉQUIPEMENTS - MEUBLES - MATÉRIAUX  
IMMOBILIER - VÉHICULES

**À POSTER AVANT LE 20 DU MOIS**

PRIX : \_\_\_\_\_ €      TÉL. : \_\_\_\_\_

VILLE (obligatoire) : \_\_\_\_\_

À ENVOYER À : ARTISCOM – 40, Crésolain / 35550 Sixt sur Aff